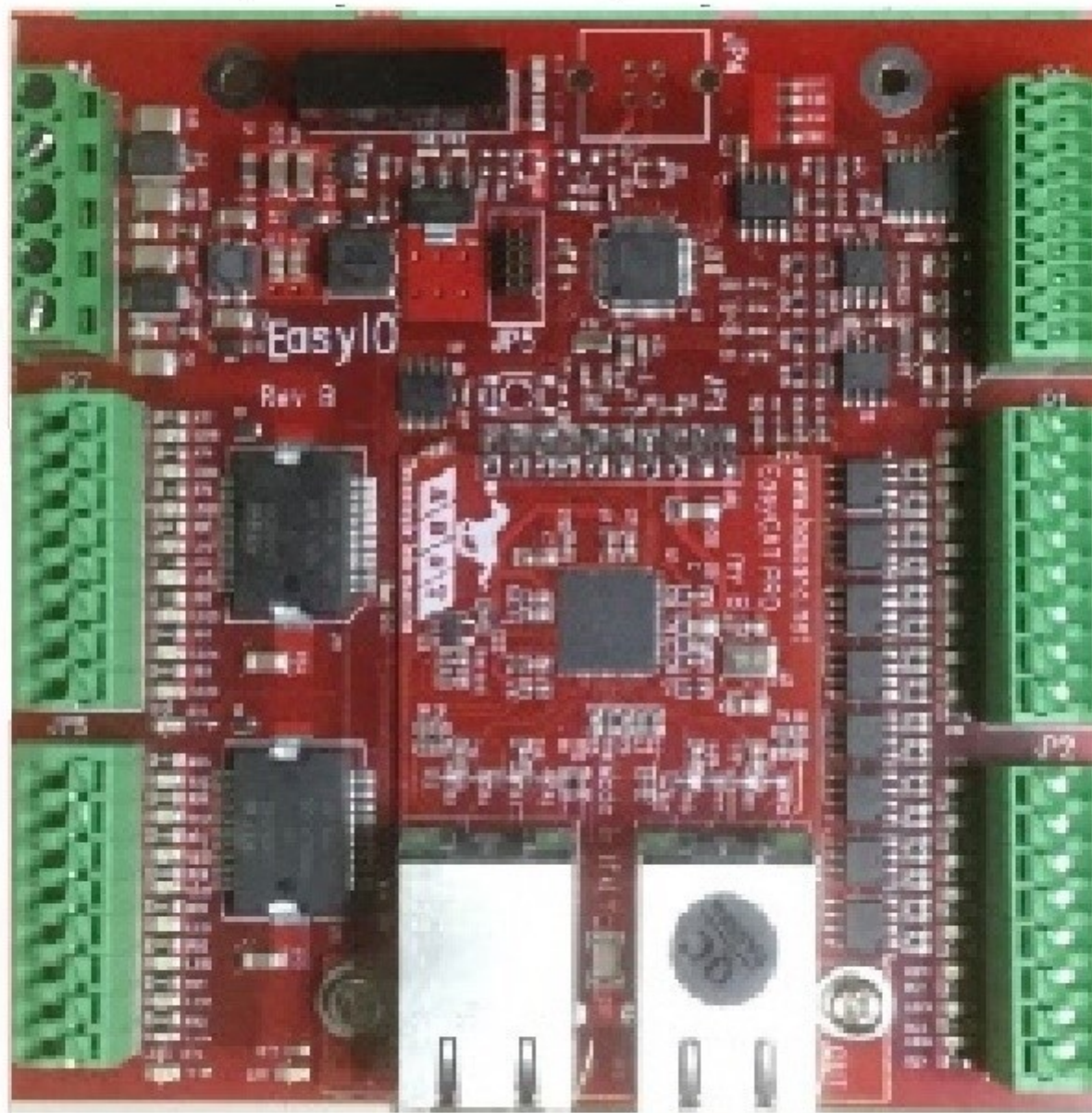


## Pinout I/O connectors

JP6-5 **EARTH**  
 JP6-4 **0V Field**  
 JP6-3 **24V Field**  
 JP6-2 **0V**  
 JP6-1 **24V**



JP7-1 **Output 1 24 V 700mA**  
 JP7-2 **Output 2 24 V 700mA**  
 JP7-3 **Output 3 24 V 700mA**  
 JP7-4 **Output 4 24 V 700mA**  
 JP7-5 **Output 5 24 V 700mA**  
 JP7-6 **Output 6 24 V 700mA**  
 JP7-7 **Output 7 24 V 700mA**  
 JP7-8 **Output 8 24 V 700mA**

JP8-1 **Output 9 24V 700mA**  
 JP8-2 **Output 10 24V 700mA**  
 JP8-3 **Output 11 24V 700mA**  
 JP8-4 **Output 12 24V 700mA**  
 JP8-5 **Output 13 24V 700mA**  
 JP8-6 **Output 14 24V 700mA**  
 JP8-7 **Output 15 24V 700mA**  
 JP8-8 **Output 16 24V 700mA**

JP3-10 **AGND**  
 JP3-9 **DAC Output 1 +/-10V 12bit**  
 JP3-8 **DAC Output 2 +/-10V 12bit**  
 JP3-7 **AGND**  
 JP3-6 **ADC Input 1 0-10V 12bit**  
 JP3-5 **ADC Input 2 0-10V 12bit**  
 JP3-4 **ADC Input 3 0-10V 12bit**  
 JP3-3 **ADC Input 4 0-10V 12bit**  
 JP3-2 **ANGD**  
 JP3-1 **10V ALIPOT max. 10mA Out**

JP1-8 **Input 1 24V**  
 JP1-7 **Input 2 24V**  
 JP1-6 **Input 3 24V**  
 JP1-5 **Input 4 24V**  
 JP1-4 **Input 5 24V**  
 JP1-3 **Input 6 24V**  
 JP1-2 **Input 7 24V**  
 JP1-1 **Input 8 24V**

JP2-8 **Input 9 24V**  
 JP2-7 **Input 10 24V**  
 JP2-6 **Input 11 24V**  
 JP2-5 **Input 12 24V**  
 JP2-4 **Input 13 24V**  
 JP2-3 **Input 14 24V**  
 JP2-2 **Input 15 24V**  
 JP2-1 **Input 16 24V**

**IN**  


**OUT**  
